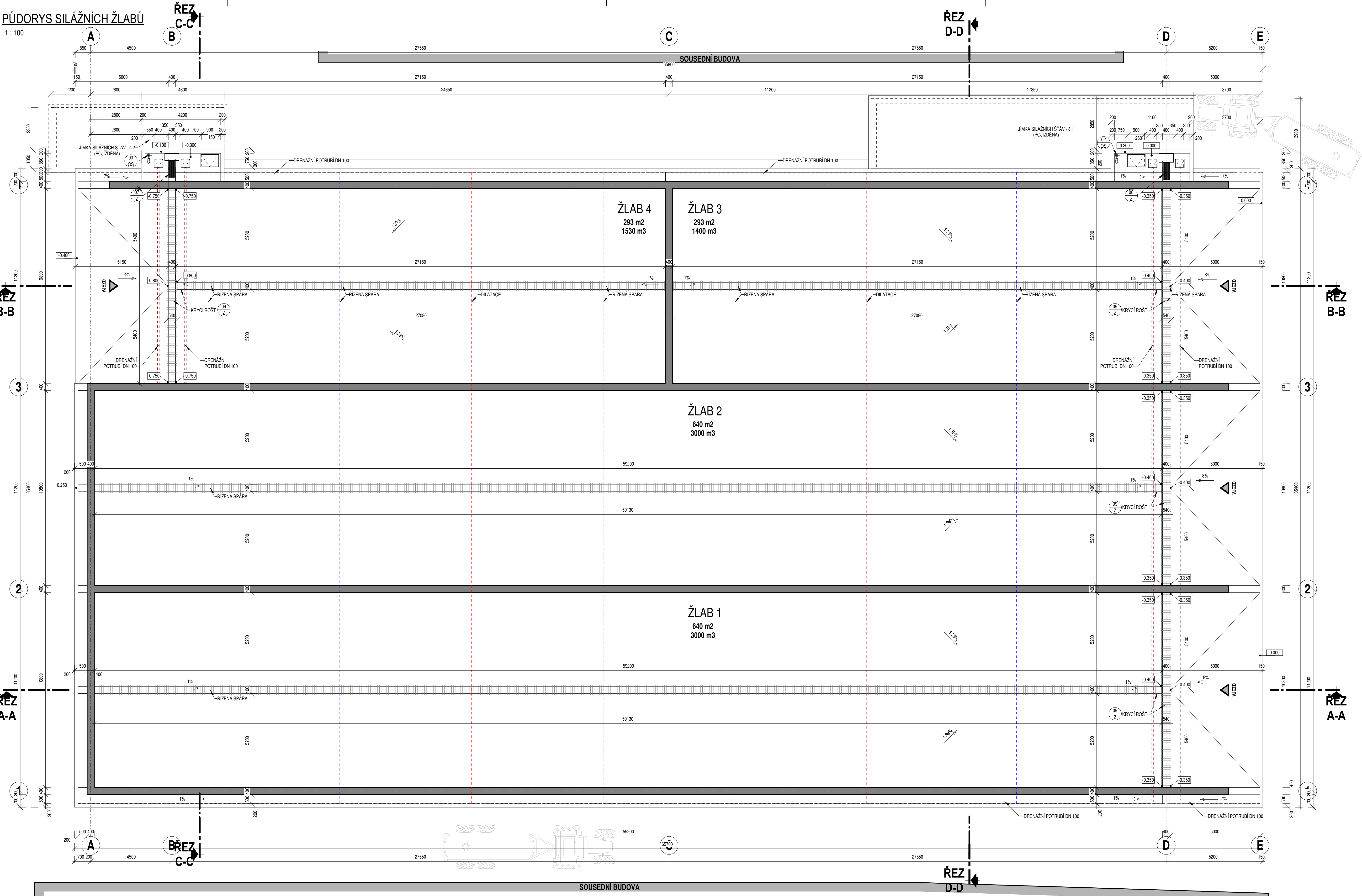


PŮDORYS SILÁŽNÍCH ŽLABŮ

1 : 100



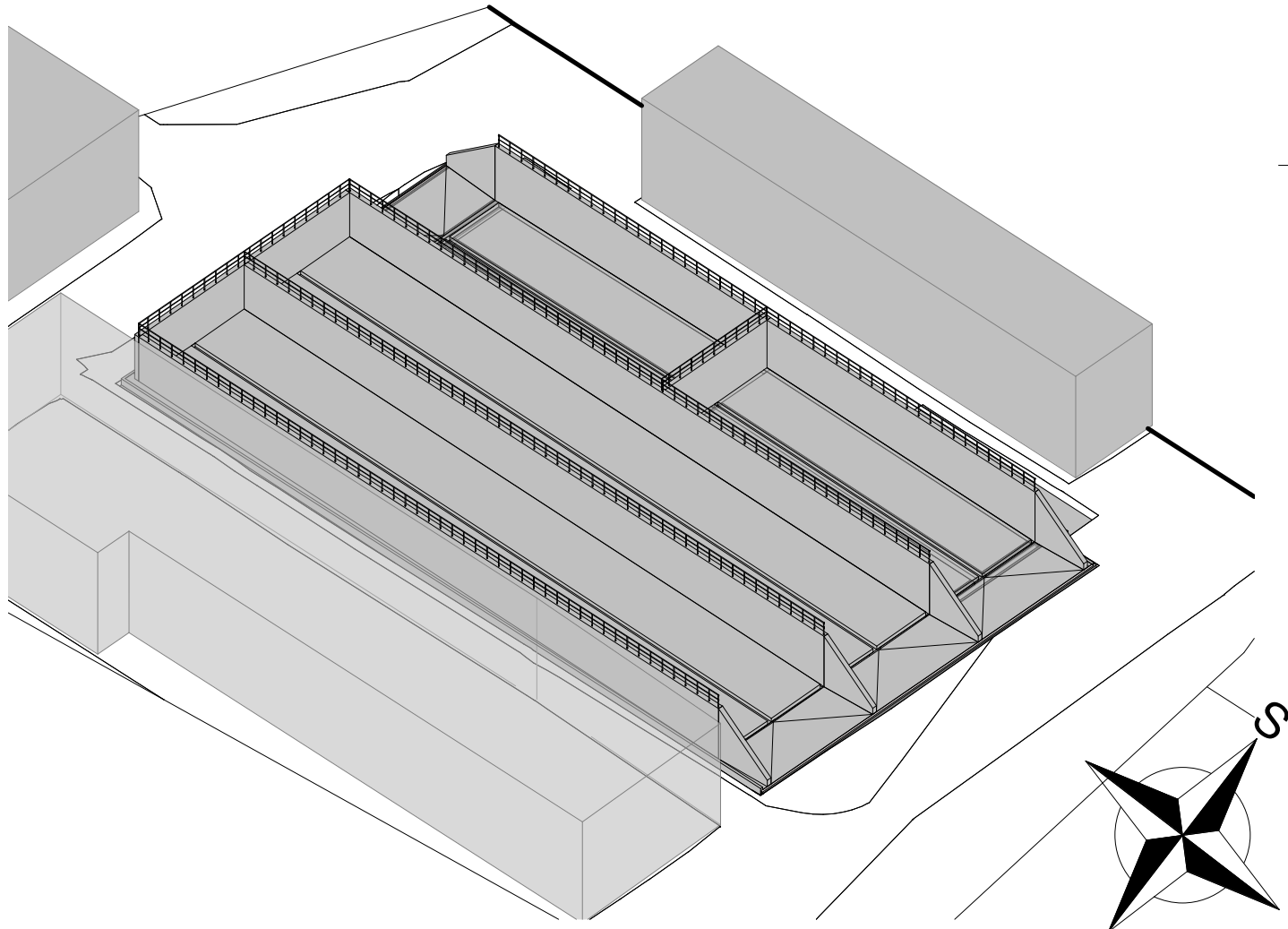
LEGENDA MATERIÁLŮ

- ŽELEZOVÝ BETON ČSN EN 206
- PODKLADNÍ BETON
- SPÁDOVÝ BETON
- HUTNĚNÝ ŠTĚRKOVÝ POLŠTĚR
- ZPĚTNÝ ZÁSYP - Z VHDNÉ ZEMINY, HUTNĚNÝ
- STÁVAJÍCÍ ZEMINA
- HYDROIZOLACE
- VNITŘNÍ POVRCHY JÍMEK SILÁŽNÍCH ŠTAV - KYSELINOVZDORNÝ NATĚROVÝ SYSTÉM NA BÁZI TECHNOLOGIE KOLUTEC, např. MasterSeal 7000 GP
- VNĚJŠÍ ZASYPÁNÉ POVRCHY KONSTRUKCI (ŠTĚNÝ JÍMEK) - 2x IZOLAČNÍ NATĚR PROTI VLHKOSTI, např. PCI Pecimor F
- HYDROIZOLACE ŽLABŮ - mPVC FOLIE TL. 1.5 mm, URČENÁ PRO POUŽITÍ V NADŘÍŽÍCH A JÍMKÁCH

POZNÁMKA

- ±0.000 = 267.300 m.n.m., SOUŘADNICOVÝ SYSTÉM JTSK-1 (JEDNOTNÁ TRIGONOMETRICKÁ SÍŤ KATASTRÁLNÍ), VÝŠKOVÝ SYSTÉM: B.P.V. (BALT. PO VYROVNÁNÍ).
- PODZEMNÍ KOMORY A NADŘÍŽE MUSÍ BÝT VODOTĚSNÉ - VEŠKERÉ PRACOVNÍ SPARY A PROSTUPY PROVĚST JAKO TĚSNĚNÉ. VODOTĚSNOST OVĚRIT ZKOUŠKOU VODOTĚSNOSTI PŘED PROVEDENÍM POVRCHOVÝCH ÚPRAV.
- DOPLNĚNÍ NÁSPYVOHÉ TĚLESA KOLEM OBJEKTU A BUDE PROVEDENO VHDNOU ZEMINOU
- STAVEBNÍ PRÁCE BUDOU PROBÍHAT POSTUPNĚ TAK, ABY NEBYL OMEZEN ZEMĚDĚLSKÝ PROVOZ
- KONKRÉTNÍ MATERIÁLY JSOU URČENY V TECHNICKÉ ZPRÁVĚ

3D SCHÉMA



00	Revize	Popis revize	Datum revize
----	--------	--------------	--------------

AQUA PROCON s.r.o. Projektová a inženýrská společnost Palackého tř. 12, 612 00 Brno tel.: +420 541 426 011, fax: +420 541 426 012 E-mail: info@aquaprocon.cz www.aquaprocon.cz
--

Vedoucí projektu	Ing. Bořek Čerbák
Vedoucí dílny projektu	
Zodpovědný projektant	Ing. Bořek Čerbák
Vypracoval	Ing. Petr Bielešch
Kontroloval	Ing. Jan Polášek

Investor	VFU Brno, SZP Nový Jičín, E. Krásnohorské 178, 742 42 Senov u Nového Jičína
Objednatel	VFU Brno, SZP Nový Jičín, E. Krásnohorské 178, 742 42 Senov u Nového Jičína

Formát	10xA4	Měřítko	1:100	Stupeň	DPS	Datum	12/2017	Zakázkové číslo	1469917-18
--------	-------	---------	-------	--------	-----	-------	---------	-----------------	------------

Projekt	SENÁŽNÍ ŽLABY ŠENOV U NOVÉHO JIČÍNA		
D DOKUMENTACE OBJEKTŮ A TECHNICKÝCH A TECHNOLOGICKÝCH ZAŘÍZENÍ D.1 SO 01 - SENÁŽNÍ ŽLABY D.1.1 ARCHITEKTONICKO-STAVEBNÍ ŘEŠENÍ			
Průloha	PŮDORYS SENÁŽNÍCH ŽLABŮ	Číslo průlohy	D.1.1.04
		Souprava	Revize 00